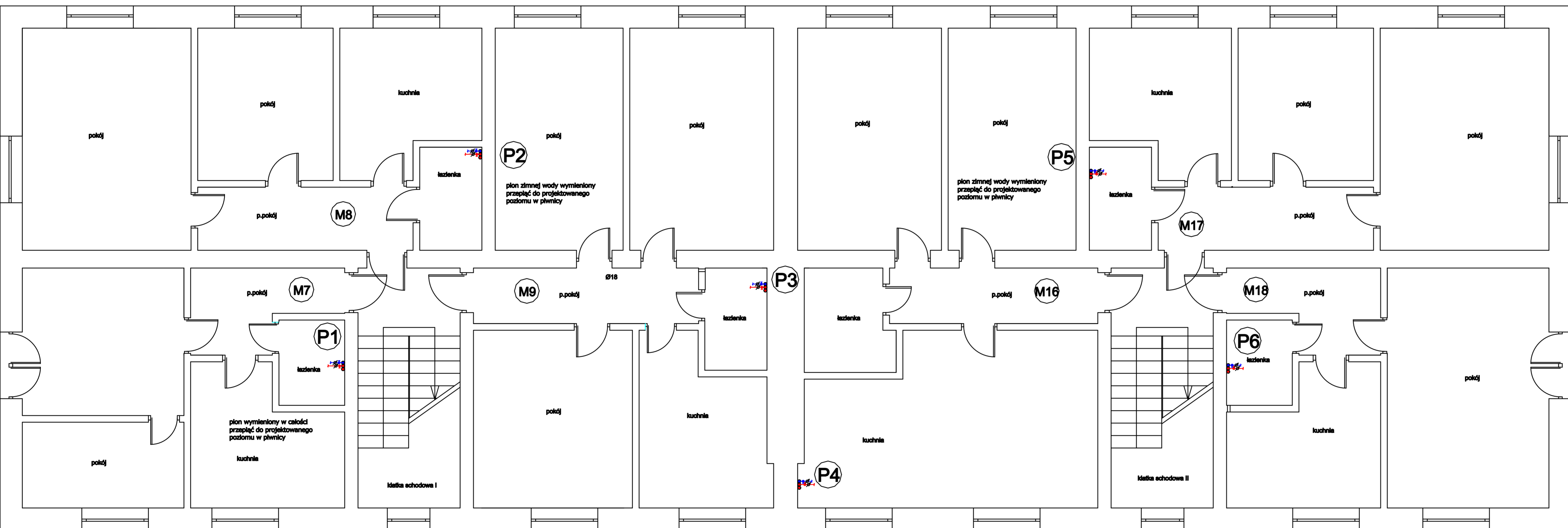


WEWNĘTRZNA INSTALACJA WODY ZIMNEJ, CIEPŁEJ, CYRKULACJI - RZUT II PIĘTRA

- LEGENDA**
- PROJEKTOWANA INSTALACJA ZIMNEJ WODY - RURA JEDNORODNA PP SDR 6 (PAG2) Ø20x1,2mm - PIONY P3, P4, P6
 - PROJEKTOWANA INSTALACJA CYRKULACJI - RURA ZESPOLONA PP-R SDR 7.4 STABI GLASS Ø20x2,8mm
 - PROJEKTOWANA INSTALACJA CIEPŁEJ WODY - RURA ZESPOLONA PP-R SDR 7.4 STABI GLASS Ø20x3,2mm
 - ZAWÓR KULOWY ODCINAŁCZY DN20mm
 - P1-P6 - PROJEKTOWANE PIONY ZASŁAJĄCE INSTALACJE W LOKALACH MIESZKALNYCH
 - PROJEKTOWANY WODOMIERZ MIESZKANIOWY ZE ZDALNYM ODCZYTEM TYPU JS DN 15 mm



NAZWA OBIEKTU	WEWNĘTRZNA INSTALACJA WODY ZIMNEJ, CIEPŁEJ, CYRKULACJI - RZUT II PIĘTRA		
INWESTOR	WSPÓLNOTA MIESZKANOWA NR 72 UL. WŁADYSŁAWA BRONIEWSKIEGO 12 87-300 PIOTRÓW TRYBUNAŁSKI		
ADRES INWESTYCJI	UL. WŁADYSŁAWA BRONIEWSKIEGO 12 87-300 PIOTRÓW TRYBUNAŁSKI (DZ. NR 143/18 OBR. 20)		
PROJEKTANT	MGR INŻ. DOROTA WRÓBLEWSKA	NR UPRAWNIENI LODZ2210P/1908/19	
SKALA 1:50	RYSLINIEK NR 6	DATA OPRACOWANIA	LISTOPAD 2019