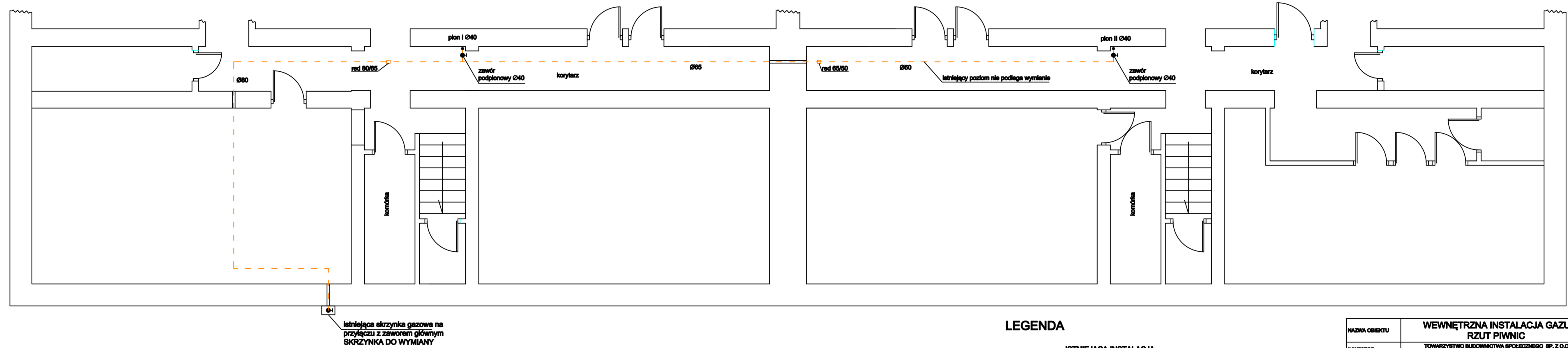


WEWNĘTRZNA INSTALACJA GAZU - RZUT PIWNICY



LEGENDA

- ISTNIEJĄCA INSTALACJA
- PROJEKTOWANA INSTALACJA
- RURA OSŁONOWA NA PRZEJŚCIU PRZEZ PRZEGRODĘ
- Ø40 - Ø48,3 x 2,9 RURA STALOWA B/S

WEWNĘTRZNA INSTALACJA GAZU RZUT PIWNIC			
NAZWA OBIEKTU	TOWARZYSTWO BUDOWNICTWA SPOŁECZNEGO SP. Z O.O.		
INWESTOR	AL. 3-GO MAJA 31 07-300 PIOTRKÓW TRYBUNALSKI		
ADRES INWESTYCJI	UL. WŁADYŻYŻANKI WPKR/BIERSKO 12 07-300 PIOTRKÓW TRYBUNALSKI (DZ. NR 148/18 OBR. 20)		
PROJEKTANT	MGR INŻ. DOROTA WRÓBLEWSKA	NR UPRAWNIENI LO02210PW0B13	PODPIS
SPRAWDZAJĄCY	MGR INŻ. JAKUB SZAJEWSKI	NR UPRAWNIENI LO01655PC0B11	PODPIS
SKALA 1:50	RYSUNEK NR 2	DATA OPRACOWANIA	LIPIEC 2015