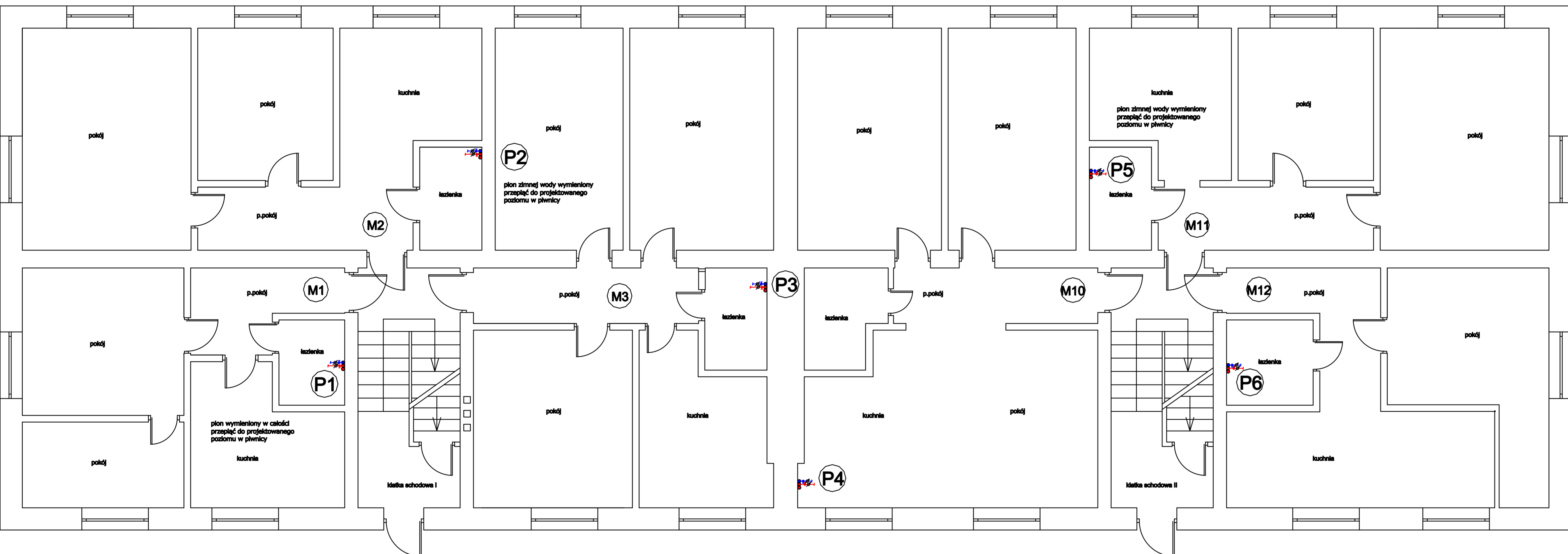


WEWNĘTRZNA INSTALACJA WODY ZIMNEJ, CIEPŁEJ, CYRKULACJI - RZUT PARTERU

- LEGENDA**
- PROJEKTOWANA INSTALACJA ZIMNEJ WODY - RURA JEDNORODNA PP SDR 6 (PAG2) Ø22x2,2mm - PIONY P3, P4, P6
  - PROJEKTOWANA INSTALACJA CYRKULACJI - RURA ZESPOLONA PP-R SDR 7.4 STABI GLASS Ø20x2,8mm
  - PROJEKTOWANA INSTALACJA CIEPŁEJ WODY - RURA ZESPOLONA PP-R SDR 7.4 STABI GLASS Ø22x3,2mm
  - ZAWÓR KULOWY ODCINAŁACZY DN20mm
  - P1-P6 - PROJEKTOWANE PIONY ZASILAJĄCE INSTALACJE W LOKALACH MIESZKALNYCH
  - ⊗ PROJEKTOWANY WODOMIERZ MIESZKANIOWY ZE ZDALNYM ODCZYTEM TYPU JS DN 15 mm



|                  |   |                  |                |
|------------------|---|------------------|----------------|
| NAZWA OBIEKTU    | WEWNĘTRZNA INSTALACJA WODY ZIMNEJ, CIEPŁEJ, CYRKULACJI - RZUT PIWNICY |                  |                |
| INWESTOR         | WSPÓLNOTA MIESZKANOWA NR 72   |                  |                |
| ADRES INWESTYCJI | UL. WŁADYSŁAWA BRONIEWSKIEGO 12 87-500 PIOTRÓW TRYBUNAŁSKI            |                  |                |
| PROJEKTANT       | MGR INŻ. DOROTA WRÓBLEWSKA  | REG. LPRANWISER  | LODZ2210PWC013 |
| SKALA 1:50       | RYSUNEK NR 3  | DATA OPRACOWANIA | LISTOPAD 2019  |